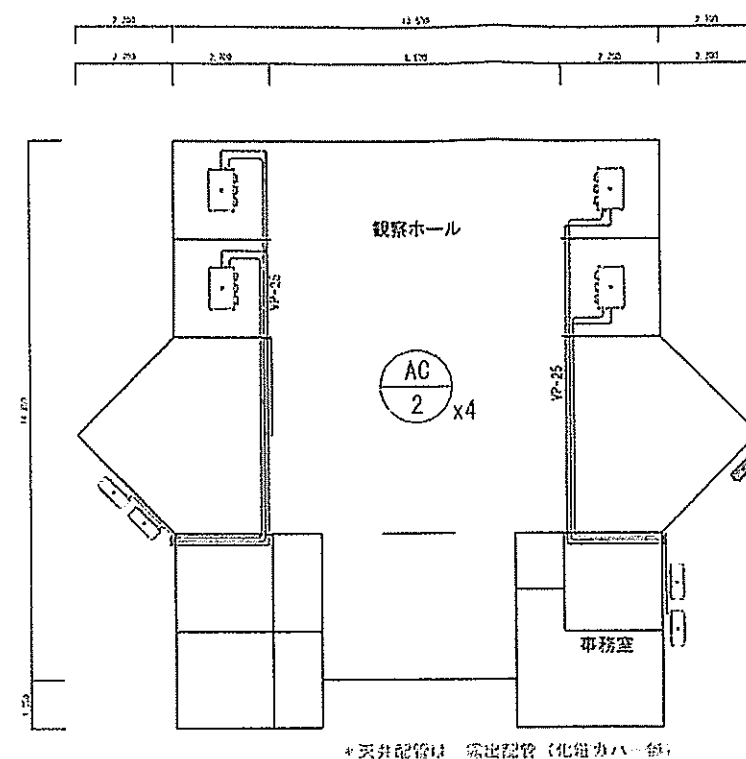


1 階

記号	機 器 仕 様	電 源	台数
AC-1	インバータルームエアコン 暖房強化モデル	1φ200V 2.3KW	1
	冷房：5.6(0.8～5.9)KW 暖房：6.7(0.8～10.9)KW	[1.35～3.96KW]	
	ブラケット架台 共 R:φ6.35/9.52		
	参考型式：MSZ-KXV562GS		



2 階

記号	機 器 仕 様	電 源	台数
AC-2	インバータエアコン 天井ビルトイン形	1φ200V 2.46KW	4
	冷房：7.1(2.0～8.0)KW 暖房：8.0(2.0～10.2)KW	[MAX:3.55KW]	
	室内機用後吸込フィルホース、吹出ノズル 共		
	ブラケット架台 共 R:φ9.52/15.08		
	参考型式：PDZ-ERNP80SG5		